

# Vamos cuidar do Meio Ambiente!



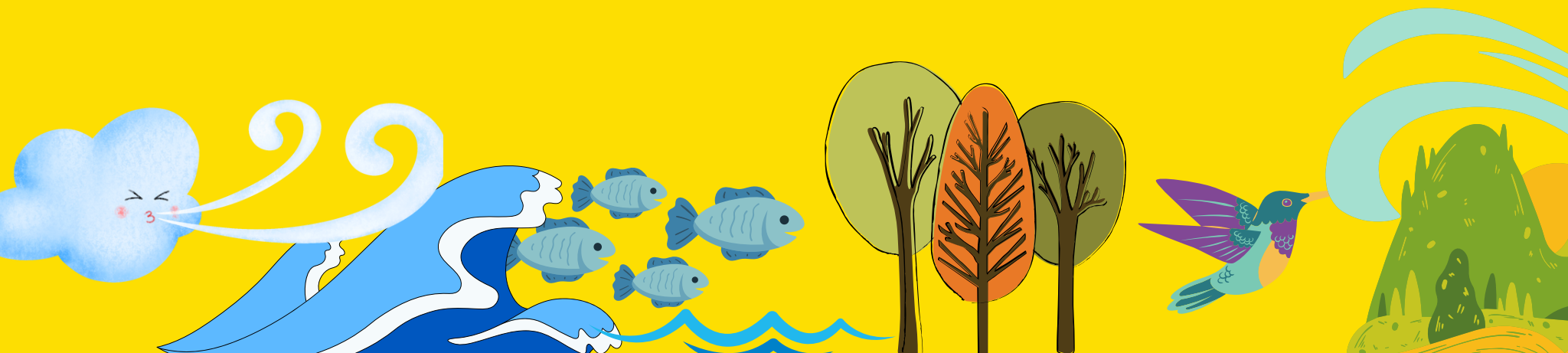
É CONOSCO



# O meio ambiente é tudo que está ao nosso redor.



É o ar que a gente respira, o mar e os rios onde nadamos e pescamos, as árvores, as florestas, as montanhas que são o lar de muitos bichinhos que vivem nesses lugares.



É importante cuidarmos do meio ambiente pois é ele que nos dá condições de sobrevivência através de seus recursos naturais .



# Precisamos falar sobre lixo.

Lixo é tudo aquilo que não tem qualquer aproveitamento.

**SE PODE SER REAPROVEITADO,  
NÃO É LIXO, É RESÍDUO!**

Se todos os dias a gente joga coisas que podem ser reaproveitadas no lixo, vai chegar uma hora que não terá mais lugar para tanto lixo, não é mesmo?





# O que podemos fazer?



**REPENSAR** nossos hábitos para evitar jogar coisas no lixo.

**REDUZIR:** comprando apenas o que realmente precisamos.

**REUTILIZAR:** trocando um brinquedo com um amiguinho.

**RECICLAR:** aproveitando o que já foi usado para outro fim.

## **Mas como é feita a reciclagem?**

Para reciclar, ou seja, para não quebrar o ciclo, temos que separar cada tipo de resíduo e depositar no coletor correto.



# Reciclagem é a recuperação da parte reutilizável dos resíduos.

Resíduos são todos os materiais que podem ser reciclados como papéis, plásticos, vidro, metais.

E ainda tem os resíduos orgânicos, que podem ser compostados.



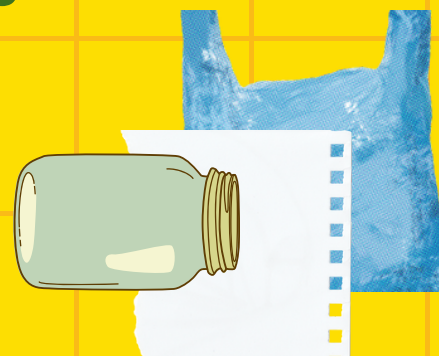


# COLETA SELETIVA

Tudo começa com a coleta seletiva, que é a separação dos diferentes tipos de resíduos (secos, orgânicos e não recicláveis):

## RESÍDUO SECO:

- Vidro, metal, papel e plástico



## RESÍDUO ORGÂNICO (COMPOSTÁVEL):

- Sobra de comida, cascas de frutas, folhas...



## NÃO SÃO RECICLÁVEIS:

- Papel higiênico, fraldas, espelhos...



Para não termos dúvidas, foram criadas cores para cada tipo de coletor.



**PAPEL**



**PLÁSTICO**



**VIDRO**



**METAL**



**ORGÂNICO**



**NÃO  
RECICLÁVEL**



Você sabe identificar cada coletor da coleta seletiva?





**PAPEL**



**PLÁSTICO**



**VIDRO**



**METAL**



**ORGÂNICO**



**NÃO  
REICLÁVEL**

# Você faz compostagem doméstica?

Mais da metade dos nossos resíduos é composto por material orgânico. Você já imaginou a redução desse lixo se todo mundo realizasse a compostagem em casa?

A compostagem doméstica reduz o mau cheiro das lixeiras facilitando a coleta seletiva, além de produzir um excelente fertilizante para nossas plantas!

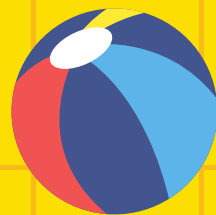




**Nós cuidamos dos nossos  
RESÍDUOS!**



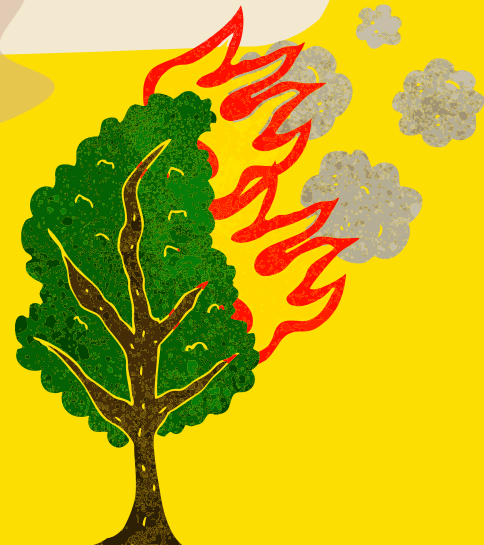
**Você sabia que a quadra de esportes Arminda Moraes de Paula tem coletores de recicláveis para plástico, alumínio, papel, vidro e não recicláveis, à disposição de todos para o descarte correto de resíduos?**



**E perto da sua casa,  
tem coletores?**

# Mas o problema de poluição não é só do lixo.

O ar que respiramos tem muitas substâncias tóxicas vindas dos canos de escapamento dos carros e das chaminés das fábricas e queimadas de florestas.



Por isso é importante preservarmos as florestas e trocarmos a energia que vem do petróleo ou de usinas, por energia solar ou eólica (dos ventos) que são as chamadas energias limpas.



**Anote na sua agenda!!**

**De 08 de abril a 08 de maio**

**"PRAIA LIMPA, É CONOSCO"  
e ZOO URBANO**

**Pré-estreia dia 06 de abril  
às 14h**

**Quadra de Esportes  
Arminda Moraes de Paula  
Rua Manoel Franco Ribeiro 91- Cigarras  
São Sebastião|SP**





# Vamos cuidar do Meio Ambiente!

## REALIZAÇÃO



## APOIO



<https://www.facebook.com/PraiaDasCigarras>